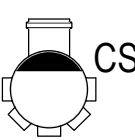


LEGENDA HIDRAULICA

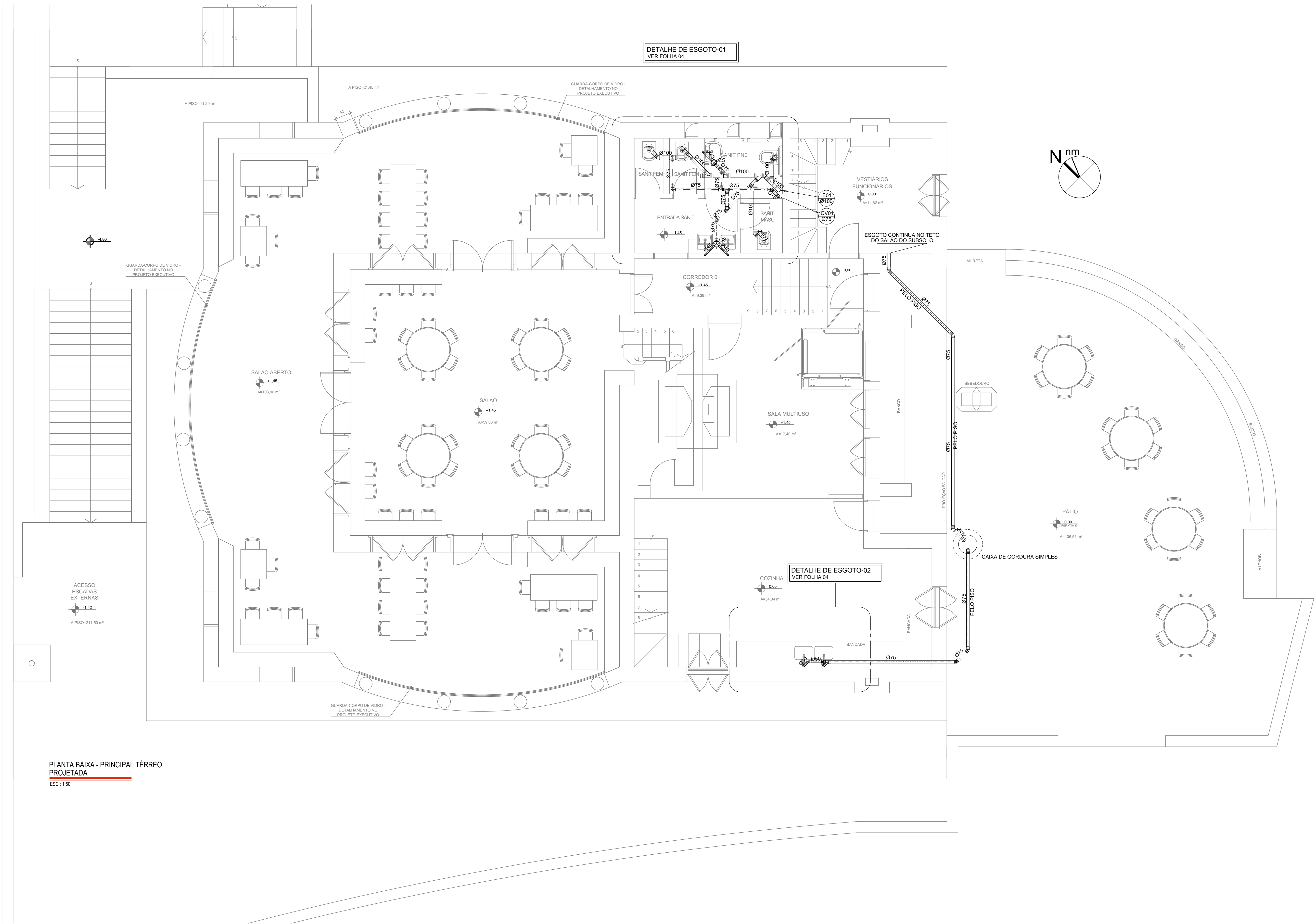
- TUBULAÇÃO DE ESGOTO PROJETADO EM PVC- SERIE R
- TUBULAÇÃO DE VENTILAÇÃO EXISTENTE EM PVC-SERIE BRANCO
- TUBULAÇÃO DE ESGOTO EXISTENTE EM FERRO FUNDIDO



CAIXA SINFONADA

ALTURA DOS PONTOS

BACIA SANITÁRIA	NO PISO
LAVATÓRIO	0,50
PIA	0,50



PLANTA BAIXA - PRINCIPAL TERREO
PROJETADA
ESC: 1/50

- NOTAS:
- Todas as instalações de esgoto serão em PVC branco convencional, exceto onde indicado em contrário.
 - Declividade mínima: Rede de esgoto Ø ≤ 100mm.....i=2%
 - Medidas em milímetros.
 - Todos os serviços a serem executados deverão obedecer a melhor técnica vigente, enquadrando-se rigorosamente, dentro dos preceitos normativos vigentes.
 - As interferências devem ser verificadas e desviadas no decorrer das montagens envolvidas, ficando sob responsabilidade da Instaladora todo fornecimento de materiais e serviços para estas atividades;
 - Competirá a instaladora o fornecimento integral de todos os equipamentos, materiais e serviços para a implantação do projeto em referência.
 - A instaladora deverá fornecer e instalar todos os acessórios necessários para passagens das tubulações na transposição de vigas, lajes, pisos e paredes, bem como, para a interligação das tubulações hidráulicas existentes.
 - Ficará a cargo da instaladora o fornecimento das infraestruturas e testes para os sistemas hidráulicos envolvidos, em conformidade com as normas técnicas da ABNT aplicáveis;
 - Devem ser realizadas as instalações das respectivas redes hidráulicas e remanejamentos de sistemas e equipamentos existentes que se fizerem necessários a fim de permitir a intervenção das áreas específicas da obra.
 - Devem ser realizados os ensaios tecnológicos (testes hidráulicos) nas instalações conforme as normas aplicáveis.
 - Devem ser previsto o engrosso das paredes para a passagem das tubulações.
- Normas Técnicas
NBR-5688 - Tubo e Conexões de PVC para Esgoto Predial e Ventilação
NBR-8160 - Instalações Prediais de Esgotos Sanitários

Nº	DATA	REVISÃO	VISTO
02	10/2019	REVISÃO FINAL / COMPATIBILIZAÇÃO	
01	08/10/2019	REVISÃO GERAL	
00	30/09/2019	EMISSÃO INICIAL	

FUNDAÇÃO FLORESTAL

FUNDAÇÃO PARA CONSERVAÇÃO E A PRODUÇÃO FLORESTAL DO ESTADO DE SÃO PAULO

SEI – Setor de Engenharia e Infraestrutura

CLIENTE

FUNDAÇÃO FLORESTAL

OBRA

ELABORAÇÃO DE PROJETO DE RESTAURO

LOCAL

PSM - NÚCLEO ITUTINGA PILOES - CAMINHOS DO MAR

ASSUNTO

POUSO DE PARANAPIACABA - PROJETO DE HIDRÁULICA / ESGOTO

PLANTA BAIXA DO PAV. TERREO

RESPONSÁVEL	ENG. REINALDO MOLINA	ART. Nº	28027230191030622	ASSINATURA		FOLHA		ESCALA	1:50
COORDENAÇÃO	ARG. LUIS ANTONIO PLUPINSKI	RRT. Nº	0000080244729	ASSINATURA		PE-07/09		DATA	10/2019
ELABORAÇÃO	JOSE LOURENÇO	ARQUIVO	194_CM_PE_HID_POU_FLO7_R02	ETAPA	PROJETO EXECUTIVO	REVISÃO	02		

000	BRANCO	BRANCO
1	BLACK	2,53
2	BLACK	5,56
3	BLACK	10,58
4	BLACK	15,13
5	BLACK	20,17
6	BLACK	25,20
7	BLACK	30,23
8	BLACK	35,26
9	BLACK	40,29
10	BRANCO	45,32
11	BRANCO	50,35
12	BRANCO	55,38
13	BRANCO	60,41
14	BRANCO	65,44
15	BRANCO	70,47
16	BRANCO	75,50
17	BRANCO	80,53
18	BRANCO	85,56
19	BRANCO	90,59
20	BRANCO	95,62
21	BRANCO	100,65
22	BRANCO	105,68
23	BRANCO	110,71
24	BRANCO	115,74
25	BRANCO	120,77
26	BRANCO	125,80
27	BRANCO	130,83
28	BRANCO	135,86
29	BRANCO	140,89
30	BRANCO	145,92
31	BRANCO	150,95
32	BRANCO	155,98
33	BRANCO	160,01
34	BRANCO	165,04
35	BRANCO	170,07
36	BRANCO	175,10
37	BRANCO	180,13
38	BRANCO	185,16
39	BRANCO	190,19
40	BRANCO	195,22
41	BRANCO	200,25
42	BRANCO	205,28
43	BRANCO	210,31
44	BRANCO	215,34
45	BRANCO	220,37
46	BRANCO	225,40
47	BRANCO	230,43
48	BRANCO	235,46
49	BRANCO	240,49
50	BRANCO	245,52
51	BRANCO	250,55
52	BRANCO	255,58
53	BRANCO	260,61
54	BRANCO	265,64
55	BRANCO	270,67
56	BRANCO	275,70
57	BRANCO	280,73
58	BRANCO	285,76
59	BRANCO	290,79
60	BRANCO	295,82
61	BRANCO	300,85
62	BRANCO	305,88
63	BRANCO	310,91
64	BRANCO	315,94
65	BRANCO	320,97
66	BRANCO	325,00
67	BRANCO	330,03
68	BRANCO	335,06
69	BRANCO	340,09
70	BRANCO	345,12
71	BRANCO	350,15
72	BRANCO	355,18
73	BRANCO	360,21
74	BRANCO	365,24
75	BRANCO	370,27
76	BRANCO	375,30
77	BRANCO	380,33
78	BRANCO	385,36
79	BRANCO	390,39
80	BRANCO	395,42
81	BRANCO	400,45
82	BRANCO	405,48
83	BRANCO	410,51
84	BRANCO	415,54
85	BRANCO	420,57
86	BRANCO	425,60
87	BRANCO	430,63
88	BRANCO	435,66
89	BRANCO	440,69
90	BRANCO	445,72
91	BRANCO	450,75
92	BRANCO	455,78
93	BRANCO	460,81
94	BRANCO	465,84
95	BRANCO	470,87
96	BRANCO	475,90
97	BRANCO	480,93
98	BRANCO	485,96
99	BRANCO	490,99
100	BRANCO	495,02